

JE SUIS LA LUMIÈRE DU MONDE

Centre de Spiritualité Couvent des Frères Mineurs Capucins JÉRUSALEM

La Maison, inaugurée en Septembre 2010, est située dans la nouvelle Jérusalem dans un quartier résidentiel (Talbiye). Elle a une vue totalement ouverte sur les murs Ouest de la vieille ville. En face, en premier plan l'abbaye de la Dormition de Marie qui se trouve sur le mont Sion; le clocher de l'Église russe sur le Mont des Oliviers à l'arrière-plan et, à l'horizon, les montagnes de la Jordanie. La propriété comprend également un beau jardin en terrasses, planté d'oliviers. Il est possible de rejoindre le Saint-Sépulchre à pied en une vingtaine de minutes, (La distance d'un chapelet, disait P. Pasquale Rota), à travers les jardins municipaux, entrant dans la vieille ville par la Porte de Jaffa. La Maison dispose de chambres simples et doubles, toutes avec salle de bains et elle peut accueillir jusqu'à 25 personnes.

La Communauté offre un accueil fraternel, la possibilité de participer à la prière ainsi que le partage du déjeuner et d'autres petits services. Les frères de la communauté sont à la disposition des hôtes, des religieux et des pèlerins afin de répondre à tous leurs besoins.

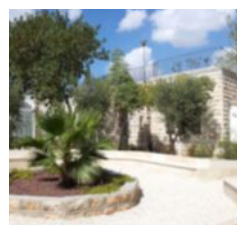
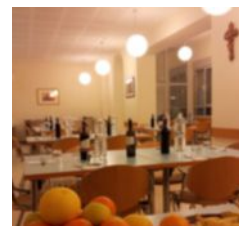
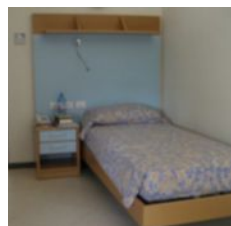
La célébration en privé de la Sainte Messe est possible, sur réservation, au Saint-Sépulchre / Calvaire, à la Nativité à Bethléem, etc..

Les frères de la Communauté sont disponibles pour un accompagnement personnalisé sur les Lieux Saints de la région de Jérusalem (Bethléem, Ain Karim, Emmaüs, Jéricho etc.), selon les souhaits et le temps disponible des hôtes. Eventuellement, on peut aussi organiser un circuit d'un ou plusieurs jours en Galilée (Nazareth, le mont Tabor, Mont des Béatitudes, Tabgha, Capharnaüm, Magdala, etc.). (Pour les trajets en voiture pour les groupes de plus de 6 personnes, il faudra louer un minibus avec chauffeur)..

Des rencontres de formation, (personnalisées par sujet et temps disponible) de l'Écriture Sainte / Archéologie, seront possibles sur demande préalable.

Il y a de nombreuses possibilités de participer aux liturgies quotidiennes et festives selon le calendrier, ainsi qu'aux diverses initiatives promues par le patriarcat, la Custodie de Terre Sainte, et les familles religieuses présentes à Jérusalem.

Il est aussi possible de visiter des Centres chrétiens d'assistance sociale (Caritas Baby Hospital, la Croûche di Bethléem etc.)



Contact

Couvent des Frères Mineurs Capucins
16 Benjamin Disraeli Street à Talbiye - 9222218 Jérusalem- Israël
Tel.: +97226516906 +97226516907 Fax.: +97226516905
e-mail: gerusalemme@ofmcap.org